



VRAAGPRIJS € 275.000 K.K.

PRINSES IRENESTRAAT 61
DINTELOORD



KENMERKEN

| | |
|--------------------|-----------------------|
| Woonoppervlakte | 104 m ² |
| Perceeloppervlakte | 136 m ² |
| Inhoud | 360 m ³ |
| Bouwjaar | 1972 |
| Aantal kamers | 5 |
| CV ketel | Remeha 2018 |
| Isolatie | spouwmuur, dubbelglas |



OMSCHRIJVING

Welkom in dit leuke huis in Dinteloord!
Op loopafstand van basisscholen, kinderdagverblijven, speeltuintjes en het dorpscentrum met winkels, vind je deze tussenwoning.

Met 4 slaapkamers en een tuin op het zuidwesten, wordt het hier binnen en buiten heerlijk genieten. Voor de snelle beslisser: het huis is al in november beschikbaar. Dus wil jij dit jaar kerst vieren in je nieuwe huis? Bel ons dan snel voor een bezichtiging.

Begane grond

Entree in de hal met meterkast, garderobe, toiletruimte, trapopgang tot de eerste verdieping en toegang tot de woonkamer.

De toiletruimte is modern en ingericht met een zwevend toilet en een fonteintje. De woonkamer is een fijne, lichte ruimte. Aan de voorzijde is voldoende plaats voor een ruime zithoek. Je zit hier lekker privé doordat het huis een flink stuk van de straat staat: eerst de voortuin, dan de stoep en dan nog het gemeentegroen en parkeerplaatsen. Aan de achterzijde zie je nu een eethoek en een barretje. Heerlijk voor een snel ontbijtje of een kop koffie in de ochtend. De nieuwe kunststof tuindeuren zorgen ervoor dat je binnen en buiten mooi met elkaar kunt verbinden óf voor lekker frisse lucht in huis als je de deur op de kantelstand zet.

De keuken is al op leeftijd, maar zeker nog functioneel. Met veel bergruimte, een gasfornuis, afzuigkap en koelkast, kan je hier zeker een lekkere maaltijd bereiden. Er is hier ook een wasmachine aansluiting, maar je kan er ook voor kiezen op die op de zolder te plaatsen. Via een loopdeur heb je ook hier toegang tot de tuin.

De woonkamer is een lichte leefruimte welke voldoende plaats biedt voor zowel een zithoek als een eethoek. De woonkamer heeft openslaande tuindeuren die zorgen voor extra veel licht en het gevoel 'dat buiten naar binnen komt'. Een stenen eetbar scheidt de woonkamer van de keuken. De keuken is geplaatst in een hoekopstelling en uitgerust met kunststof werkblad, gaskookplaat, koelkast en vaatwasser.

Eerste verdieping

Overloop met toegang tot drie slaapkamers, de badkamer, een vaste bergkast en de trap naar tweede verdieping.

De grootste slaapkamer is aan de voorkant van het huis en is 2,89 * 3,96 meter
De tweede slaapkamer is aan de achterkant en heeft afmetingen van 3,94 * 2,89 meter
De kleinste slaapkamer is ook aan de achterkant en heeft afmetingen van 2,93m * 1,88 meter.
Prima als 1-persoons slaapkamer of kantoor.

De badkamer is modern en praktisch ingedeeld met een inloofdouche, een wastafelmeubel en een zwevend toilet.

De praktische vaste kast op de overloop is een ideale opbergplaats voor bijvoorbeeld kleding en schoenen.

Tweede verdieping

De tweede verdieping is een open ruimte met extra bergruimte achter de knieschotten. De CV-ketel (Remeha 2018) is hier opgesteld. Deze ruimte is nu in gebruik als slaapkamer, maar je kan er natuurlijk ook voor kiezen om hier een hobbyruimte of kantoor te maken.

Tuin

De achtertuin is gelegen op het zuidwesten. Je kan hier dus in de middag en avond lekker genieten van het zonnetje. Wordt het je hier te warm? Met een gezellig bankje in de voortuin, heb je zelf de keuze voor een plekje in de schaduw.

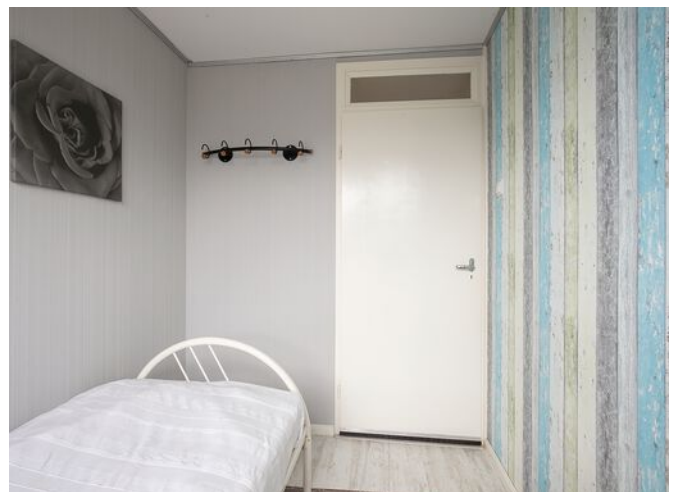
Achterin de tuin is een stenen berging - handig voor fietsen - en een achterom.

Het huis heeft een een energielabel D. Echter zijn er na het vaststellen van het label nog een aantal kozijnen vervangen door kunststof kozijnen met HR ++ glas. Ook is er een nieuwe ketel geplaatst in 2018.

















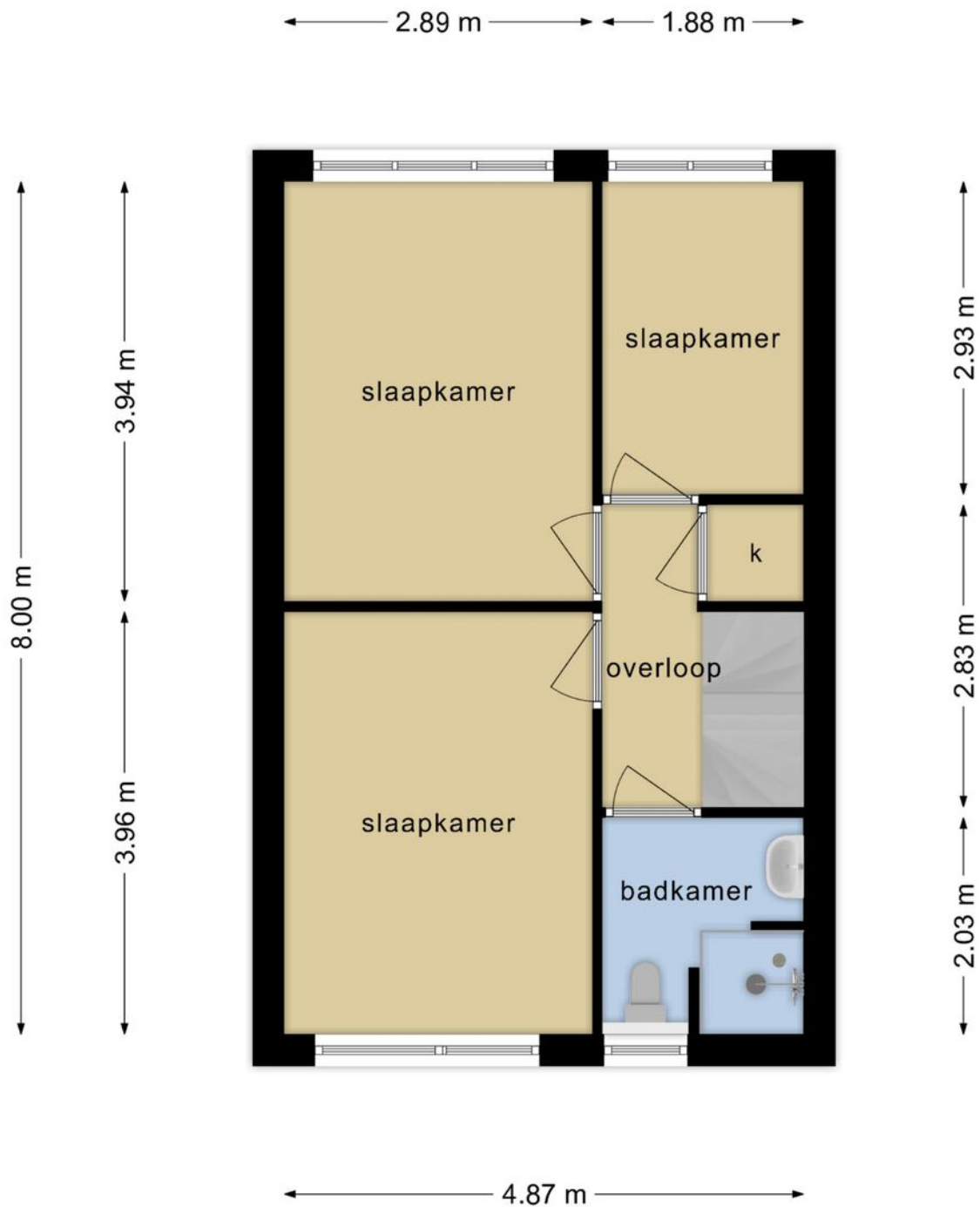


PLATTEGROND



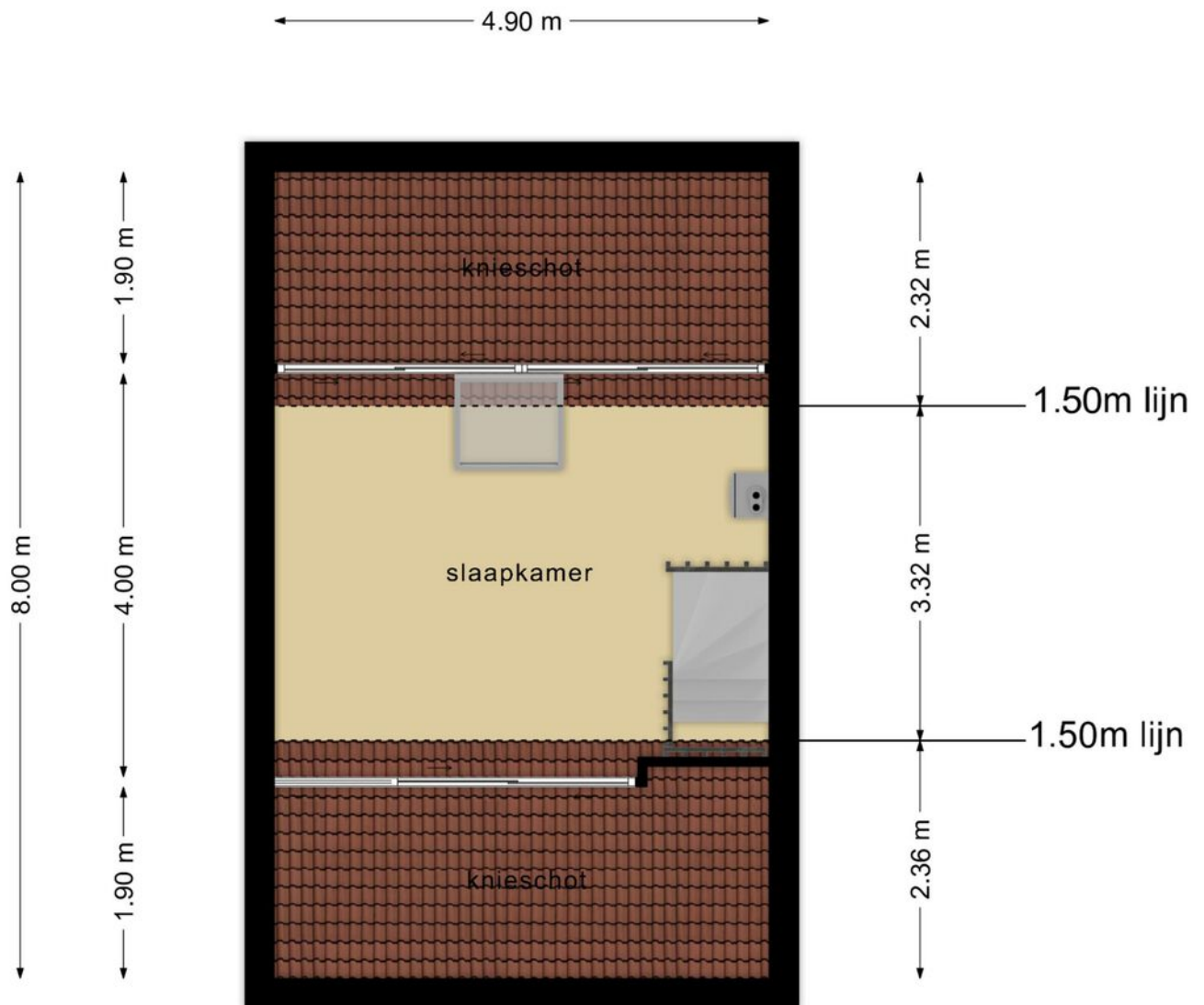
**Deze plattegronden zijn opgemaakt voor indicatieve doeleinden.
Hieraan kunnen geen rechten worden ontleend.**

PLATTEGROND



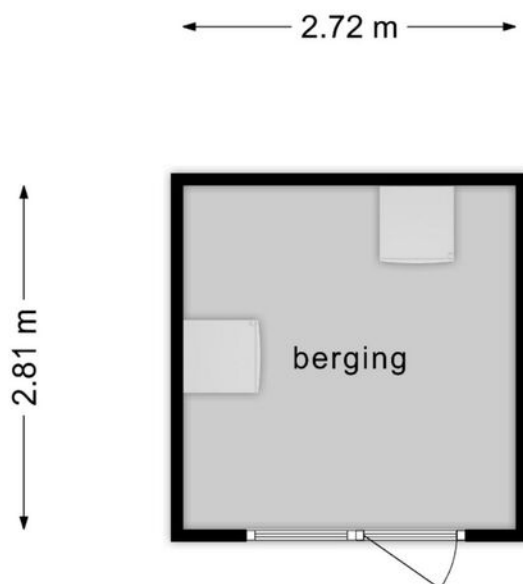
**Deze plattegronden zijn opgemaakt voor indicatieve doeleinden.
Hieraan kunnen geen rechten worden ontleend.**

PLATTEGROND



**Deze plattegronden zijn opgemaakt voor indicatieve doeleinden.
Hieraan kunnen geen rechten worden ontleend.**

PLATTEGROND




**Deze plattegronden zijn opgemaakt voor indicatieve doeleinden.
Hieraan kunnen geen rechten worden ontleend.**

KADASTRALE KAART

Kadastrale kaart

Uw referentie: Pr Ireestraat 61



| | | | |
|-------|----------------------------------|--------------------------------|---|
| 12345 | Deze kaart is noordgericht | Schaal 1: 500 |  |
| 25 | Perceelnummer | Kadastrale gemeente Dinteloord | |
| | Huisnummer | Sectie G | |
| | Vastgestelde kadastrale grens | Perceel 1277 | |
| | Voorlopige kadastrale grens | | |
| | Administratieve kadastrale grens | | |
| | Bebouwing | | |

Voor een eensluidend uittreksel, geleverd op 13 september 2023
De bewaarder van het kadaster en de openbare registers

Aan dit uittreksel kunnen geen betrouwbare maten worden ontleend.
De Dienst voor het kadaster en de openbare registers behoudt zich de intellectuele eigendomsrechten voor, waaronder het auteursrecht en het databankenrecht.



't Is tijd voor nieuwe herinneringen. 't Is tijd voor nieuw woongeluk. Tijd voor Breure & Breure!

INTERESSE?

NEEM DAN VRIJBLIJVEND CONTACT OP!

